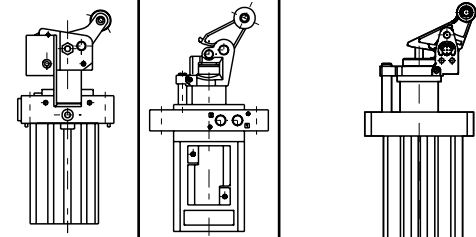
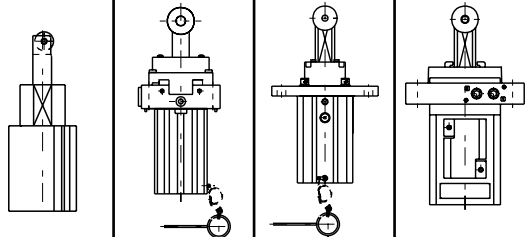


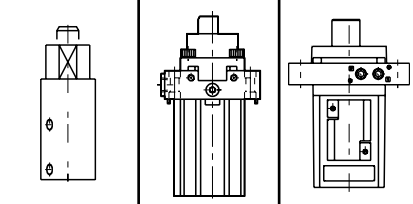


Zarážkové (zastavovací) válce se používají pro bezpečné zastavení nebo oddělení předmětů, pohybujících se na pásovém, válečkovém, řetězovém nebo jiném dopravníku. Podle řady (viz popis níže) jsou zarážkové válce vybaveny např. hydraulickým tlumičem rázu pro měkké zastavení pohybujícího se předmětu, nebo pružinou pro automatické oddělení dvou předmětů.

Více informací jako např. technické parametry, objednací kódy, dovolené zatížení a rozměry najdete na našich internetových stránkách www.stranskyapetrzik.cz nebo v katalogu na DVD.

| | |
|------------------|--------------------------|
| Pracovní tlak | 0,6 MPa |
| Minimální tlak | 0,2 MPa |
| Maximální tlak | 1,0 MPa |
| Pracovní teplota | -5°C až +60°C |
| Pracovní médium | upravený stlačený vzduch |

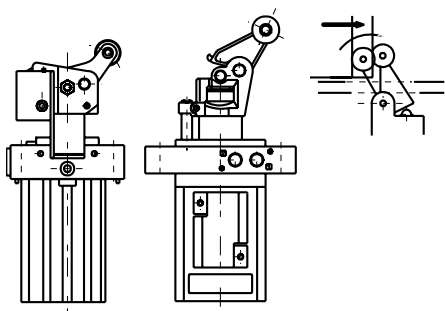
| Řada | MSBD | | | | MSBR | | | |
|---------------------------|--|-----------|-----------|-----------|---|-----------|-----------|-----------|
| Typ | dvojitý s pružinou s hydraulickým tlumičem rázů | | | | jednočinný (pístní tyč v klidu vysunuta) s kladkou | | | |
| Průměr pístu / zdvih [mm] | Ø 32 / 20 | Ø 50 / 30 | Ø 63 / 30 | Ø 80 / 40 | Ø 20 / 20 | Ø 32 / 20 | Ø 40 / 30 | Ø 50 / 30 |
| Magnet pro snímání polohy | ano | ano | ano | ano | ano | ano | ne | ne |
| Obrázek |  | | | |  | | | |

| Řada | MSBS | | |
|---------------------------|---|-----------|-----------|
| Typ | dvojitý pro přímé zastavování | | |
| Průměr pístu / zdvih [mm] | Ø 20 / 10 | Ø 32 / 20 | Ø 50 / 30 |
| Magnet pro snímání polohy | ano | ano | ano |
| Obrázek |  | | |

i Více informací jako např. technické parametry, objednací kódy, dovolené zatížení a rozměry najdete na našich internetových stránkách www.stranskyapetrzik.cz

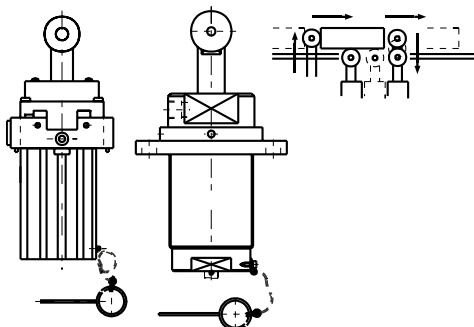
i V případě požadavku na snímání polohy, kontaktujte prosím naše technické oddělení

S hydraulickým tlumičem



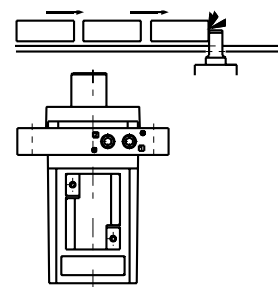
Integrovaný hydraulický tlumič rázů měkce zachytí a zastaví pohybující se předmět. Síla tlumiče je snadno nastavitelná, což zaručí nejlepší podmínky odpovídající rychlosti dopravníku a hmotnosti předmětu.

S kladkou



Vestavěná pružina automaticky vysune zarážku, jakmile pohybující se předmět přejede za kladkou. Tím odpadá problém s časováním vysunutí a celý proces může být zrychlen.

Pro přímé zastavování



Pístní tyč stejně jako těleso válce je konstruováno pro dostatečnou tuhost při nárazu předmětu (boční zatížení). Při pomalém pohybu dopravníku je možné takto zastavovat i velmi těžké předměty.