







Nová řada rozvaděčů, která postupně nahradí populární řadu L. Při zachování základních užitečných vlastností přináší i několik zlepšení, jako např. nižší příkon, možnost uchycení většími šrouby, kompaktní tvar a v neposlední řadě i inovovaný vzhled. Rozvaděče řady J jsou nepřímo ovládané. K dispozici jsou rozvaděče s připojením G1/8", G1/4", G3/8" a G1/2".

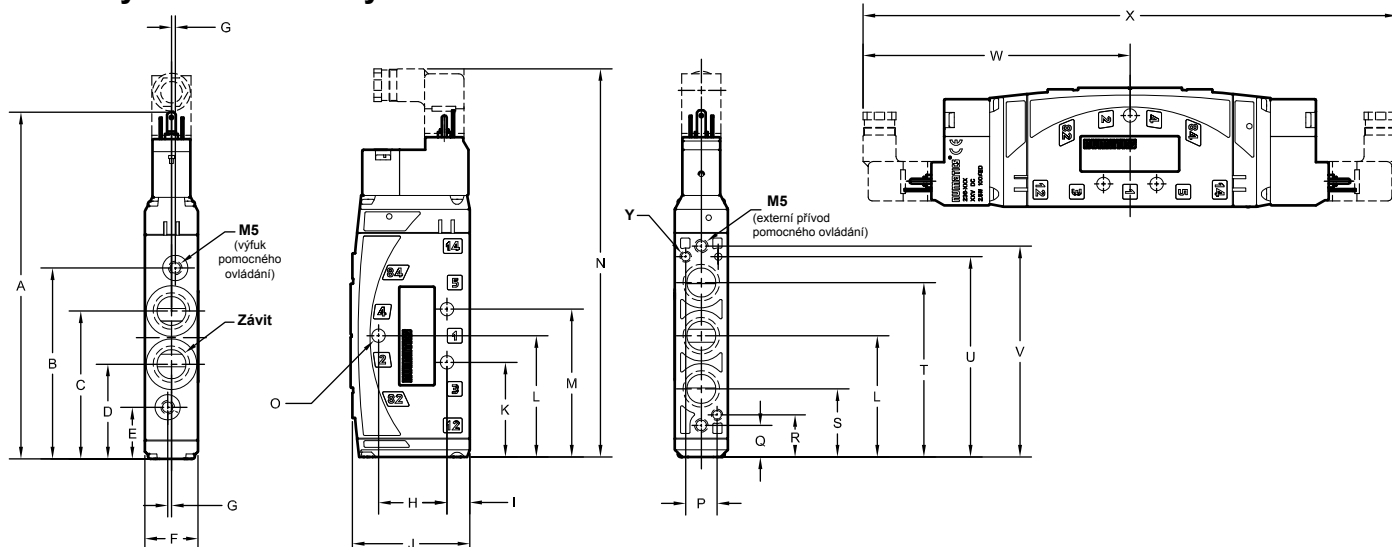
Rozvaděče řady J obsahují kluznou jednotku, která zaručuje vysokou životnost rozvaděče.

Řada	J11	J22	J33	J34
Připojovací závit	G1/8"	G1/4"	G3/8"	G1/2"
Závit externího přívodu pomocného ovládnání	M5			
Průtok [Nl/min]	500	1000	2200	2500
Pracovní tlak [MPa]	0,18 až 1,0 (vakuum až 1,0 MPa při použití externího přívodu pomocného ovládnání)			
Pracovní tlak pomocného ovládnání [MPa]	0,18 až 1,0			
Příkon [W, VA]	2,5W pro stejnosměrné napětí, 3VA pro střídavé napětí			
Čas odezvy při stejnosměrném napětí [ms]	10 při sepnutí, 20 při návratu	12 při sepnutí, 40 při návratu	15 při sepnutí, 70 při návratu	15 při sepnutí, 70 při návratu
Čas odezvy při střídavém napětí [ms]	10 při sepnutí, 26 při návratu	13 při sepnutí, 40 při návratu	17 při sepnutí, 73 při návratu	17 při sepnutí, 73 při návratu
Pracovní teplota [°C]	teplota média max. 50, teplota okolí -20 až +50			

Objednací kódy

NJ22 BA4 52 C G 60S 61

Velikost	Funkce	Typ cívky	Vybavení	Napětí cívky
NJ11 řada J11 závit G1/8"	BA4 	C standard, pro konektor DIN EN 175301-803 (dříve DIN 43650), typ C, rozteč 8 mm	60S standard s nearetovaným ručním ovládnáním, 0,18 až 1,0 MPa	61 24 V DC ± 10%
NJ22 řada J22 závit G1/4"	BB4 		67W cívka s aretovaným ručním ovládnáním, 0,18 až 1,0 MPa	40* 230 V AC ± 10% 50-60 Hz
NJ33 řada J33 závit G3/8"	BB5 		000 cívka s nízkým příkonem 1W, s nearetovaným ručním ovládnáním, max. tlak 0,8 MPa	30* 110 V AC ± 10% 50-60 Hz
NJ34 řada J34 závit G1/2"	BB6 		14A vybavení 000 s externím přívodem pro pomocné ovládnání	*) Toto napětí není možné pro cívku s tlakem do 1,6 MPa
		67Y vybavení 60S s externím přívodem pro pomocné ovládnání		
		68J cívka bez ručního ovládnání, 0,18 až 1,0 MPa		

Rozměry rozvaděčů řady J


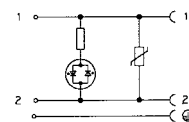
Řada	Závít	A	B	C	D	E	F	G	H	I	J	K	L	M	N	O	P	Q	R	S	T	U	V	W	X	Y	Hmotnost [kg]
J11	G1/8"	127,3	69,1	52,1	34,1	17,1	16	2	25	11	46,8	35,1	43,1	51,1	143,7	44	10	12,9	18,6	26,9	59,3	67,6	73,3	100,6	201,2	M3	0,174
J22	G1/4"	136,9	75,4	58,4	37,4	20,4	21	1,5	27	9	47	37,4	47,9	58,4	15,3	5,3	12,4	15,2	16,7	26,9	68,9	79,1	83,3	105,4	210,8	M4	0,276
J33	G3/8"	182	115,2	87,7	56,7	29,2	30	5	35,5	16	68	27,2	72,2	117,2	198,4	6,4	18	19,7	27,2	44,2	100,2	117,2	124,7	126,2	252,4	M5	0,665
J34	G1/2"	182	115,2	87,7	56,7	29,2	30	5	35,5	16	68	27,2	72,2	117,2	198,4	6,4	18	19,7	27,2	44,2	100,2	117,2	124,7	126,2	252,4	M5	0,665

Cívky pro rozvaděče řady J
Standardní cívky DIN EN 175301-803, provedení C, typ 8

Objednáací kód	Napětí	Typ	Vybavení (podle obj. kódu rozvaděče)	Hmotnost [kg]
N236-570	24V DC	2,5 W, 1,0 MPa	60S	0,04
N237-1177	120V 50-60 Hz	3 VA, 1,0 MPa	60S	0,04
N237-1178	230V 50-60 Hz	3 VA, 1,0 MPa	60S	0,04
N236-575	24V DC	1 W, 0,8 MPa	000	0,04
N237-1182	120V 50-60 Hz	1,5 VA, 0,8 MPa	000	0,04
N237-1183	230V 50-60 Hz	1,5 VA, 0,8 MPa	000	0,04
N236-437	24V DC	2,5 W, 1,6 MPa	66V	0,04


Konektory DIN EN 175301-803, provedení C, typ 8 s průchodkou PG9

Objednáací kód	Typ	Pracovní napětí [V]	Zapojení	Barva	Hmotnost [kg]
N230-802	standard	do 250	—	černá	0,01
N230-803	s červenou LED a varistorem	24	b	průsvitná	0,01
N230-804	s červenou LED a varistorem	110 až 130	b	průsvitná	0,01



Zapojení b

Nastavení externího přívodu stlačeného vzduchu pro pomocné ovládání

Externí přívod pro pomocné ovládání se zapojuje tehdy, pokud používáte nižší tlak než 0,18 MPa (1,8 baru), tedy i pro vakuum a nebo pokud použijete jiné médium než upravený vzduch. V takových případech je nutné buď objednat rozvaděč připravený pro externí přívod, nebo změnit standardní nastavení, kdy vzduch pro pomocné ovládání je odebírán přímo z přívodu (1) rozvaděče.


 Obrázek 1
Těsnění v pozici pro interní přívod pomocného vzduchu

 Obrázek 2
Těsnění v pozici pro externí přívod pomocného vzduchu

Postup změny z interního na externí přívod:

- 1) Demontujte konektor
- 2) Vyšroubujte dva šrouby, sejměte cívku, vyšroubujte čtyři šrouby víka rozvaděče, vyjměte těsnění z víka a nasadte jej podle obrázku 2
- 3) Zkontrolujte správné nasazení těsnění, nasadte a upevněte víko a poté i cívku a konektor
- 4) Stejnou úpravu proveďte i na druhé cívce, pokud ji rozvaděč má
- 5) Do otvoru označeného 12 resp. 14 připojte přívod upraveného stlačeného vzduchu 1 až 10 bar, do otvorů označených 82 resp. 84 je možné našroubovat tlumiče hluku