



DVOURUČNÍ BEZPEČNOSTNÍ VENTIL

STRÁNSKÝ A PETRŽÍK

Dodavatel:

Stránský a Petržík, Pneumatické válce spol. s r.o.
544 72 Bílá Třemešná 388, Česká republika
<http://www.stranskyapetrzik.cz>

Objednací kód 2899 0029 9040 0004
(kód výrobku 08.156.4)

NÁVOD K OBSLUZE

Tento ventil se používá jako centrální prvek dvouručního bezpečnostního systému pro ovládání rozvaděčů připojených k zařízení, kde hrozí riziko poranění rukou.

Aby došlo ke správné funkci, musí obsluha takového zařízení stisknout současně dva 3/2 ručně ovládané rozvaděče, které jsou umístěny v bezpečném prostoru. Bezpečnostní ventil ignoruje samostatné spouštění ručních ventilů. Pro zopakování cyklu, musí být oba ruční ventily nejprve uvolněny a teprve potom mohou být současně stisknuty pro další start cyklu.

Instalace a zapojení

Výstupní signál z 3/2 rozvaděčů zapojte do otvorů v bezpečnostním ventilu označených „1“. Otvory jsou umístěny a označeny na spodní straně bezpečnostního ventilu. Tyto dva signály budou sloužit pro spouštění ventilu, pokud budou přivedeny současně. Do otvoru označeného jako „2“ zapojte výstup, který povede k rozvaděči, který má být bezpečnostním ventilem ovládán. Do otvoru označeného jako „3“ zašroubujte tlumič hluku.

Bezpečnostní ventil upevněte pomocí dvou otvorů M5. Zkontrolujte, zda hadice nejsou zlomené nebo zmáčknuté, aby byl zajištěn normální průtok.

Obsluha ventilu

Dodržte minimální tlak 0,3 MPa. Bezpečnostní ventil nebude správně pracovat při nižším tlaku.

Podle grafu „Maximální rozdíl mezi vstupními signály v závislosti na tlaku“, který najdete na druhé straně tohoto návodu, můžete zjistit, s jakým max. zpožděním mezi jednotlivými vstupními signály bude ventil pracovat při daném vstupním tlaku. Se vzrůstajícím tlakem časový rozdíl mezi signály klesá.

Ručně a najednou stiskněte oba 3/2 ruční rozvaděče. Bezpečnostní ventil vyhodnotí oba signály a pokud časový rozdíl mezi oběma signály bude menší než maximální, bezpečnostní ventil přivede signál k dalšímu rozvaděči (závitovým otvorem č. „2“).

Upozornění

V případě, že bezpečnostní ventil nepracuje správně, obraťte se na dodavatele nebo výrobce. Nepokoušejte se bezpečnostní ventil opravit - porušila by se bezpečnostní etiketa a v takovém případě zaniká záruka.

Bezpečnostní ventil neumožňuje opakovat cyklus, dokud nebudou oba 3/2 rozvaděče odvodušněny. Není možné zablokovat jeden 3/2 rozvaděč v zapnuté poloze a systém ovládat pouze druhým 3/2 rozvaděčem. Pro zopakování cyklu se musí oba 3/2 rozvaděče uvolnit (odvodušnit) a teprve poté opětovným stiskem obou 3/2 ručních rozvaděčů najednou je spuštěn další cyklus.

Vzduch, který obsahuje částice rozpouštědel nebo vzduch, který není kompatibilní s těsnicími prvky z NBR (pryž) se nesmí používat pro ovládání bezpečnostního ventilu.

Technické parametry

Zpoždění mezi dvěma vstupními signály: $\Delta t < 0,5$ s

Pracovní tlak: 0,3 až 0,8 MPa

Pracovní teplota: -10 až +60 °C

Maximální průtok: 100 NI/min

Médium: upravený stlačený vzduch, filtrovaný na max.

50 μ m, mazaný nebo nemazaný

Materiály

Těleso: hliník 11S

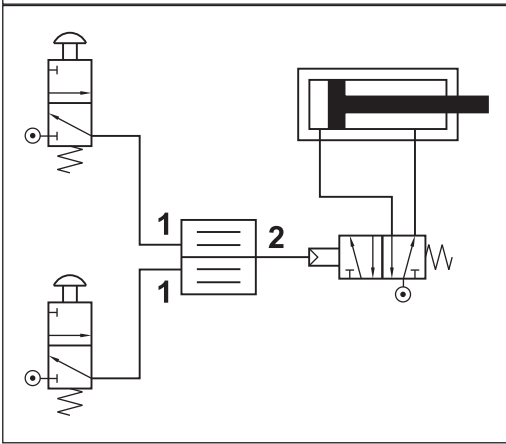
Pružiny: nerezavějící ocel

Těsnicí prvky: NBR

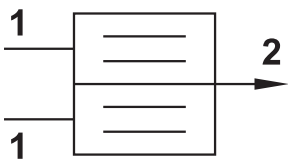
Vnitřní části: mosaz OT58



Schema zapojení



Schematická značka



Prohlášení o shodě

Výrobce: AZ Pneumatica s.r.l
Via Marco Biagi, 6
20020 Nisinto, Itálie

tel.: +39 029 669 110 0
fax: +39 029 669 112 40

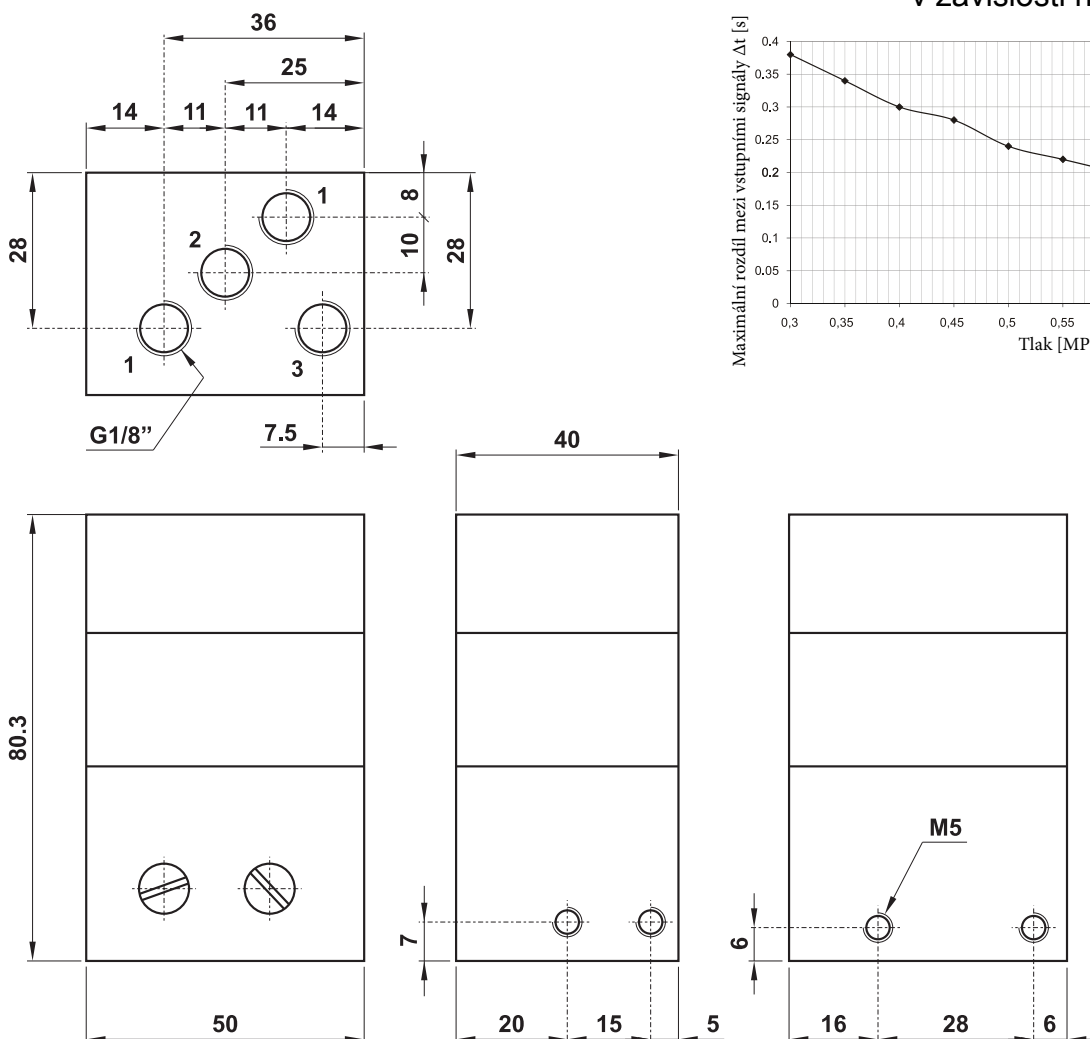
<http://www.azpneumatica.com>
e-mail: azpneu@tin.it

prohlašuje na svou vlastní zodpovědnost, že zařízení „dvouruční bezpečnostní ventil“, kód výrobku 08.154.4, vyhovuje nařízení 2006/42/EC a normám UNI EN 574-1:2008 a EN574:1996 + A1:2008 typ 3AE. Pro toto zařízení máme CE certifikát

číslo MAC 188 AT 434

vydaný 30.12.2009 společností ANCCP s.r.l., která má oprávnění italského ministerstva průmyslu a EEC s číslem 0302.

Rozměry



Maximální rozdíl mezi vstupními signály v závislosti na tlaku

